



# MONTHLY MEMBERSHIP PROGRESS REPORT

District 354 A

Results as of: 05/31/2018

GMT: CHUL-JAE LEE

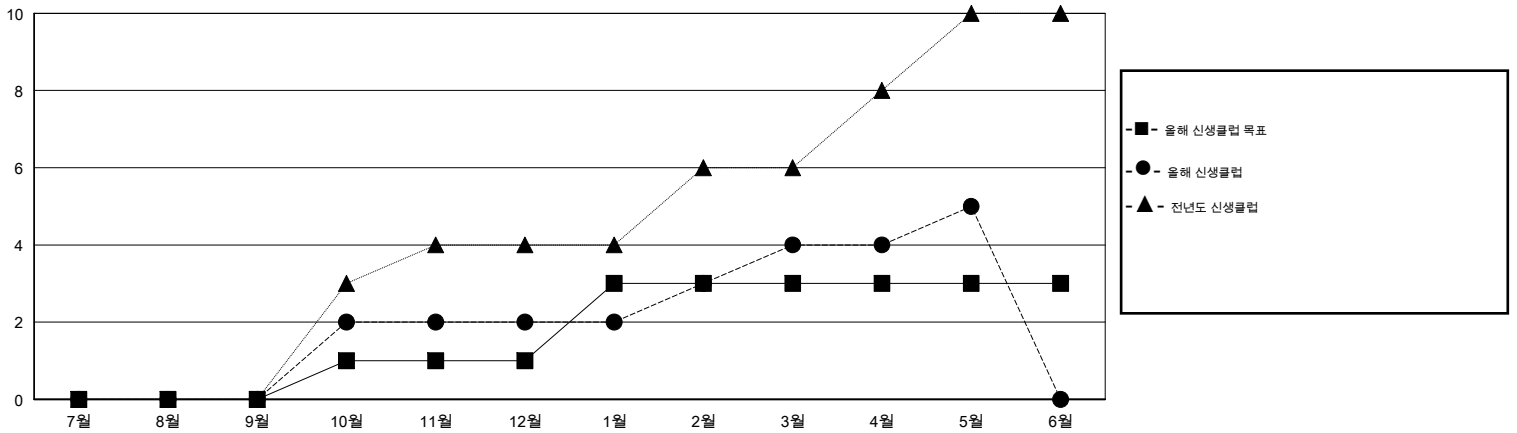
장소 REPUBLIC OF KOREA

현장지역 GMT

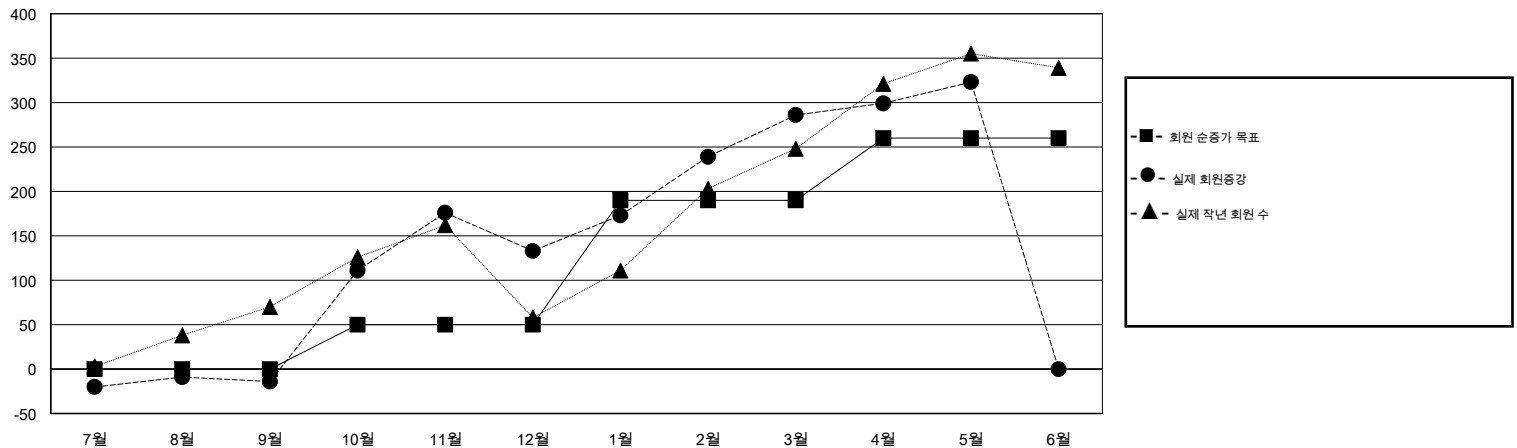
클럽			
결과- 2017-2018			
사분기	신생클럽 목표	신생클럽	해산된 클럽
7월/8월/9월	0	0	1
10월/11월/12월	1	2	0
1월/2월/3월	2	2	0
4월/5월/6월	0	1	0

회원 1인당			
결과- 2017-2018			
사분기	회원 순증가 목표	실제 회원증강	실제 퇴회 회원 수(전출입 포함)
7월/8월/9월	0	117	130
10월/11월/12월	50	301	144
1월/2월/3월	140	244	87
4월/5월/6월	70	75	37

목표 및 누적 신생클럽 수



목표 및 누적 회원수



해산된 클럽: 1	1명 이상의 신입회원을 등록한 67 CLUBS OF 92	<b>성별 분포</b> 남성: 1,880 (67.48%) 여성: 906 (32.52%) 회기간 여성 회원 증강 목표: 23%
<b>퇴회회원</b> 작고: 4 클럽해산: 10 기타: 384 합계: 398	<a href="#">누적 회원 데이터를 확인하시려면 여기에 클릭하십시오.</a>	가족 단위 회원 총수: 288 회비 절반을 지불하는 가족회원: 163